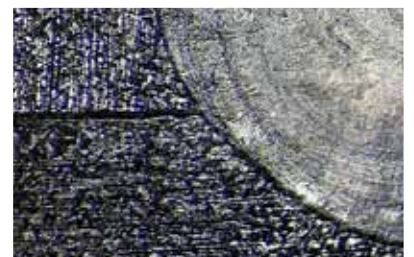


Wiloskop

Das Stereo-Zoom-Mikroskop für Industrie und Biologie
The Stereo-Zoom-Microscope for Industry and Biology



Sicher investieren – Produkte „Made in Germany“ mit Expertenberatung
Save Investments – Products “Made in Germany” with Expert Consultancy

Beschreibung

Der neue trinokulare Stereo-Zoom-Mikroskopkopf ist der Kern des Wiloskop-Systems. Es wird durch eine Reihe von anwendungsspezifischen Stativen, Beleuchtungssystemen und Dokumentationseinrichtungen vervollständigt, die für jede denkbare Anwendung eine passende Kombination bereitstellen.

Hauptmerkmale

- ▶ Vergrößerung bis 180x
- ▶ Großes Sehfeld von 22 mm (mit Standardokularen)
- ▶ Homogene Ausleuchtung durch großflächige Auf- und Durchlicht-LEDs
- ▶ Breites Anwendungsspektrum für Industrie und Biologie

Anwendungsgebiete

- ▶ Industrielle Fertigung und Qualitätssicherung
- ▶ Mineralogische Untersuchungen
- ▶ Präparation von biologischen Proben
- ▶ Große biologische Präparate
- ▶ Denkmalpflege und Restauration



Features

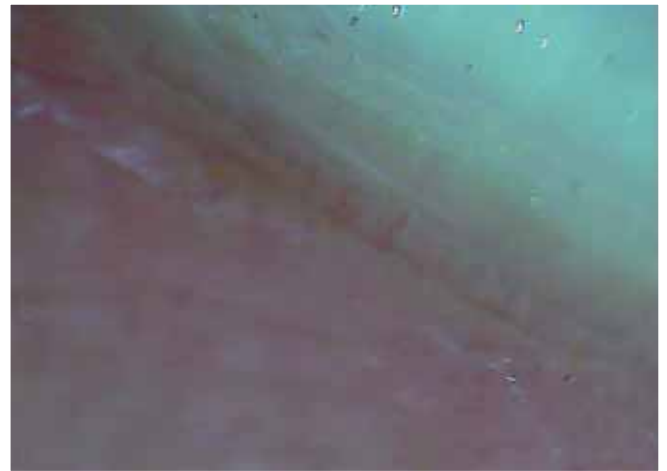
The new trinocular stereo-zoom-microscopy head is the core of the Wiloskop system. A number of application-specific stands, illumination systems and documentation devices provide the proper system combination for a large variety of applications.

Main Features

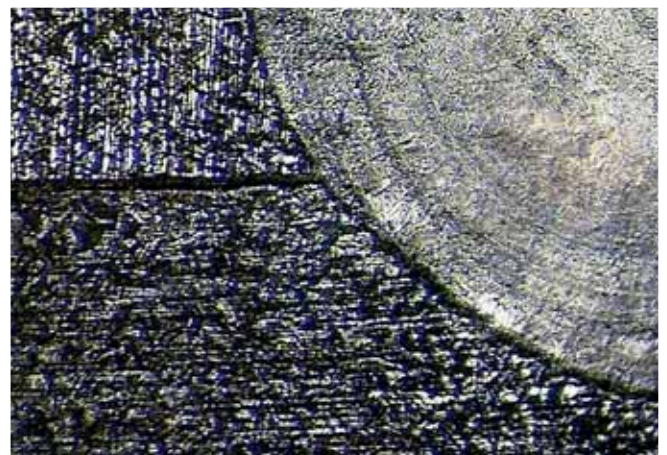
- ▶ Magnification up to 180x
- ▶ Large field of view of 22 mm (with standard eyepieces)
- ▶ Homogenous illumination by large-area incident and transmitted light LED's
- ▶ Large application spectrum in industry and biology

Application Areas

- ▶ Industrial production and quality control
- ▶ Mineralogical investigations
- ▶ Preparation of biological samples
- ▶ Large biological samples
- ▶ Preservation of historical monuments and art restoration



Kapillaren | Capillaries



Schweißnaht | Weld Inspection

Optische Spezifikationen Wiloskop

Die folgende Tabelle zeigt die Gesamtvergrößerungen (M), freien Arbeitsabstände (WD) und Objektfelddurchmesser (FOV) bei der Verwendung verschiedener Vorschaltlinsen (AL) und Okulare (EP).

Optical Specifications Wiloskop

The following table shows the total magnifications (M), free working distances (WD) and fields of view (FOV) with different auxiliary lenses (AL) and eyepieces (EP).

EP	AL	M	WD [mm]	FOV [mm]
WF10x/22	0,3x	2x–13,5x	287	109,5–16,3
	0,5x	3,4x–22,5x	177	65,7–9,8
	ohne	6,7x–45x	100	32,8–4,9
	1,5x	10,1x–67,5x	47	21,9–3,3
	2,0x	13,4x–90x	26	16,4–2,4
WF15x/16	0,3x	3x–20,3x	287	79,6–11,9
	0,5x	5,1x–33,8x	177	47,8–7,1
	ohne	10,1x–67,5x	100	23,9–3,6
	1,5x	15,2x–101,3x	47	15,9–2,4
	2,0x	20,2x–135x	26	11,9–1,8
WF20x/12	0,3x	4x–27x	287	59,7–8,9
	0,5x	6,7x–45x	177	35,8–5,3
	ohne	13,4x–90x	100	17,9–2,7
	1,5x	20,2x–135x	47	11,9–1,8
	2,0x	26,8x–180x	26	9,0–1,3



Vorschaltlinse 0,5x | Auxiliary Lens 0,5x



Okular WF10x/22 | Eyepiece WF10x/22



Zubehörprogramm Wiloskop

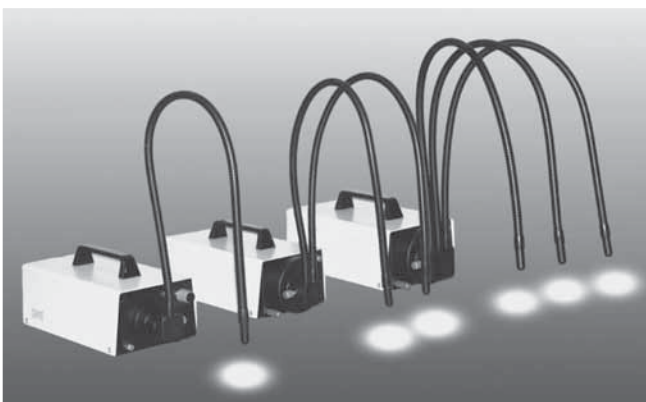
Mikroskopstative für die Beobachtung transparenter, opaker oder großer Präparate: ohne Beleuchtung, mit LED-Auf- und Durchlichtbeleuchtung und mit Schwenkarm.

Beleuchtungssysteme für optimalen Objektcontrast: gerichtete Beleuchtungen, LED-Spots, Ringleuchten.

Accessories Wiloskop

Microscope stands for observing transparent, opaque or bulky specimens: without illumination, with transmissive and incident LED illumination and with swingarm.

Illumination systems for optimal object contrast: directed illumination, LED spots, ring lights.



Halogen-Faserlichtquellen | Halogen fiber light sources



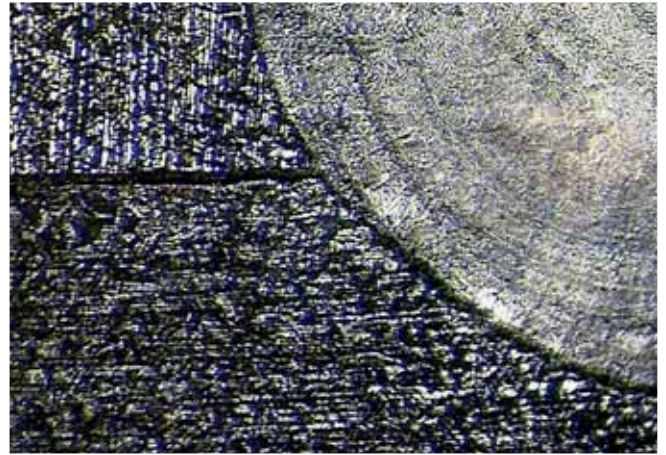
LED-Beleuchtungssystem | LED illumination system

Für jede Anwendung die passende Ausrüstung

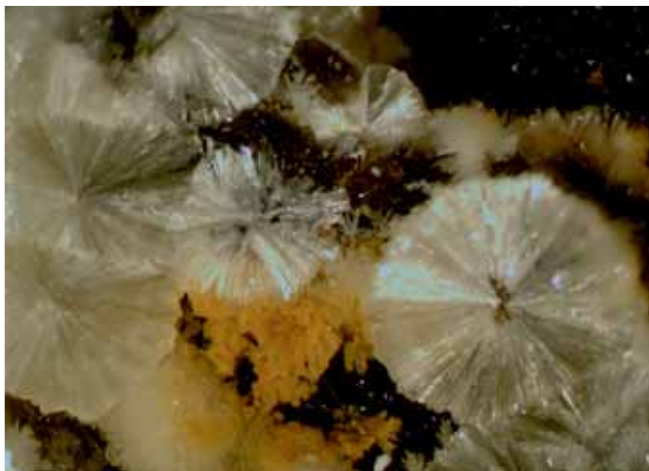


Produktion und Qualitätskontrolle: Standard-Vergrößerungsbereich, Auflichtstativ, gerichtete oder ungerichtete Beleuchtung | Shop-floor control and quality control: Standard magnification range, incident-light stand, directed or undirected illumination

The right microscope for every application



Prüfung von Schweißnähten: Erweiterter Vergrößerungsbereich mit Vorschaltlinsen und stärkeren Okularen, gerichtete Beleuchtung | Weld inspection: Increased magnification range with auxiliary lenses and stronger eyepieces, directed illumination



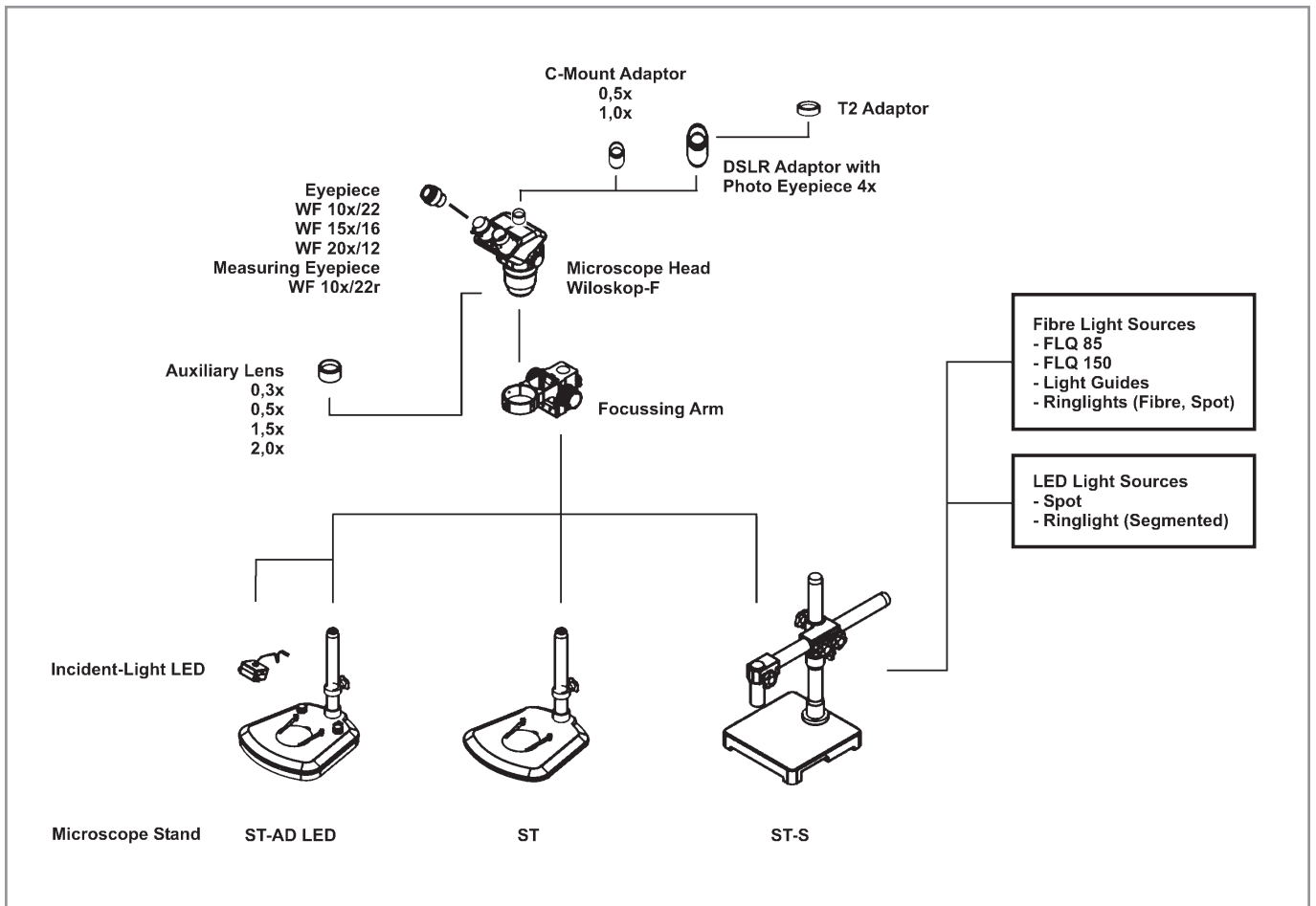
Mineralogische Untersuchungen: Erweiterter Vergrößerungsbereich mit Vorschaltlinsen und stärkeren Okularen, gerichtete oder ungerichtete Beleuchtung | Mineralogy: Increased magnification range with auxiliary lenses and stronger eyepieces, directed or undirected illumination



Untersuchung von Kapillargefäßen: Höchste Vergrößerung mit Vorschaltlinse 2x und Okularen WF20x/13, gerichtete Beleuchtung | Examination of capillary vessels: Highest Magnification with auxiliary lens 2x and eyepieces WF20x/13, directed illumination

Das Wiloskop-System

The Wiloskop System



Anwendungsberatung

Sie benötigen kompetente Beratung für Ihre Mikroskopanwendung oder für Ihre Messaufgabe? Dann kontaktieren Sie uns und profitieren Sie vom Anwendungs-Know-how unserer Mikroskopspezialisten.

Application Consultation

Do you need competent consultation for your microscopy application or your measurement task? In this case pls. contact us and benefit from the application know-how of our microscopy specialists.



Helmut Hund GmbH
Verkauf Mikroskopie
Wilhelm-Will-Str. 7
D-35580 Wetzlar, Germany
Tel. +49 (0) 6441 2004-0
Fax +49 (0) 6441 2004-44
info@hund.de
www.hund.de

hund
WETZLAR