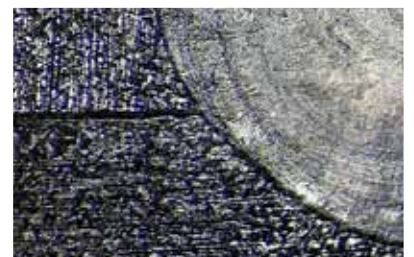


# Wiloskop

Das Stereo-Zoom-Mikroskop für Industrie und Biologie  
The Stereo-Zoom-Microscope for Industry and Biology



Sicher investieren – Produkte „Made in Germany“ mit Expertenberatung  
Save Investments – Products “Made in Germany” with Expert Consultancy

## Beschreibung

Der neue trinokulare Stereo-Zoom-Mikroskopkopf ist der Kern des Wiloskop-Systems. Es wird durch eine Reihe von anwendungsspezifischen Stativen, Beleuchtungssystemen und Dokumentationseinrichtungen vervollständigt, die für jede denkbare Anwendung eine passende Kombination bereitstellen.

### Hauptmerkmale

- ▶ Vergrößerung bis 180x
- ▶ Großes Sehfeld von 22 mm (mit Standardokularen)
- ▶ Homogene Ausleuchtung durch großflächige Auf- und Durchlicht-LEDs
- ▶ Breites Anwendungsspektrum für Industrie und Biologie

### Anwendungsgebiete

- ▶ Industrielle Fertigung und Qualitätssicherung
- ▶ Mineralogische Untersuchungen
- ▶ Präparation von biologischen Proben
- ▶ Große biologische Präparate
- ▶ Denkmalpflege und Restauration



## Features

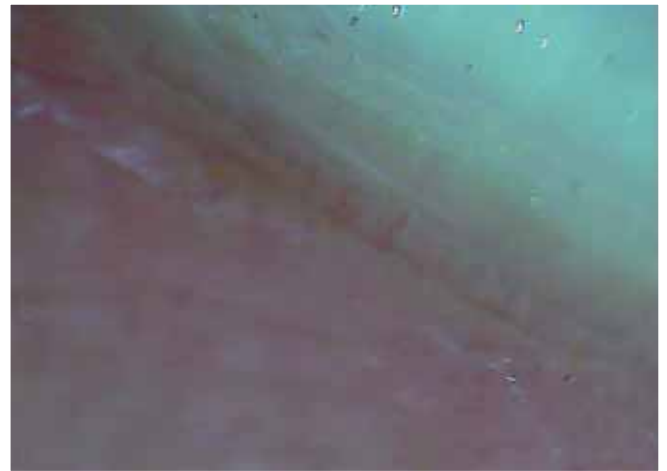
The new trinocular stereo-zoom-microscopy head is the core of the Wiloskop system. A number of application-specific stands, illumination systems and documentation devices provide the proper system combination for a large variety of applications.

### Main Features

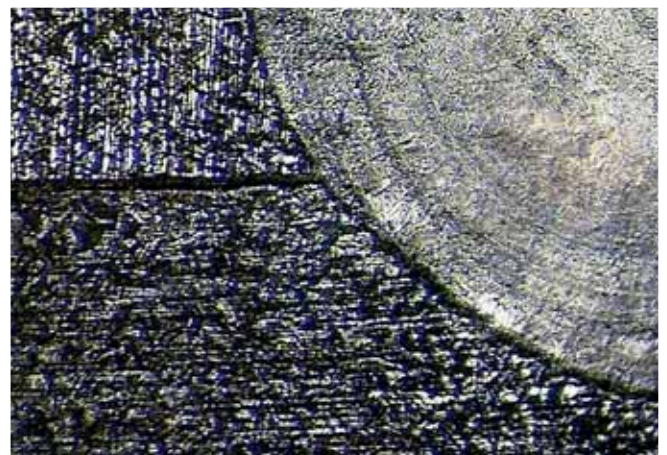
- ▶ Magnification up to 180x
- ▶ Large field of view of 22 mm (with standard eyepieces)
- ▶ Homogenous illumination by large-area incident and transmitted light LED's
- ▶ Large application spectrum in industry and biology

### Application Areas

- ▶ Industrial production and quality control
- ▶ Mineralogical investigations
- ▶ Preparation of biological samples
- ▶ Large biological samples
- ▶ Preservation of historical monuments and art restoration



Kapillaren | Capillaries



Schweißnaht | Weld Inspection

## Optische Spezifikationen Wiloskop

Die folgende Tabelle zeigt die Gesamtvergrößerungen (M), freien Arbeitsabstände (WD) und Objektfelddurchmesser (FOV) bei der Verwendung verschiedener Vorschaltlinsen (AL) und Okulare (EP).

## Optical Specifications Wiloskop

The following table shows the total magnifications (M), free working distances (WD) and fields of view (FOV) with different auxiliary lenses (AL) and eyepieces (EP).

EP	AL	M	WD [mm]	FOV [mm]
WF10x/22	0,3x	2x–13,5x	287	109,5–16,3
	0,5x	3,4x–22,5x	177	65,7–9,8
	ohne	6,7x–45x	100	32,8–4,9
	1,5x	10,1x–67,5x	47	21,9–3,3
	2,0x	13,4x–90x	26	16,4–2,4
WF15x/16	0,3x	3x–20,3x	287	79,6–11,9
	0,5x	5,1x–33,8x	177	47,8–7,1
	ohne	10,1x–67,5x	100	23,9–3,6
	1,5x	15,2x–101,3x	47	15,9–2,4
	2,0x	20,2x–135x	26	11,9–1,8
WF20x/12	0,3x	4x–27x	287	59,7–8,9
	0,5x	6,7x–45x	177	35,8–5,3
	ohne	13,4x–90x	100	17,9–2,7
	1,5x	20,2x–135x	47	11,9–1,8
	2,0x	26,8x–180x	26	9,0–1,3



Vorschaltlinse 0,5x | Auxiliary Lens 0,5x



Okular WF10x/22 | Eyepiece WF10x/22



## Zubehörprogramm Wiloskop

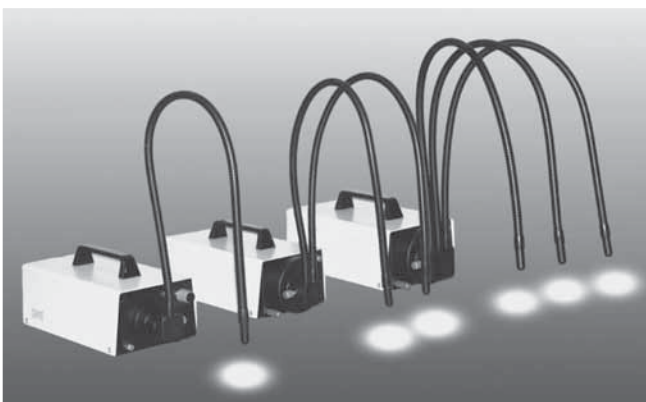
Mikroskopstative für die Beobachtung transparenter, opaker oder großer Präparate: ohne Beleuchtung, mit LED-Auf- und Durchlichtbeleuchtung und mit Schwenkarm.

Beleuchtungssysteme für optimalen Objektkontrast: gerichtete Beleuchtungen, LED-Spots, Ringleuchten.

## Accessories Wiloskop

Microscope stands for observing transparent, opaque or bulky specimens: without illumination, with transmissive and incident LED illumination and with swingarm.

Illumination systems for optimal object contrast: directed illuminations, LED spots, ring lights.



Halogen-Faserlichtquellen | Halogen fiber light sources



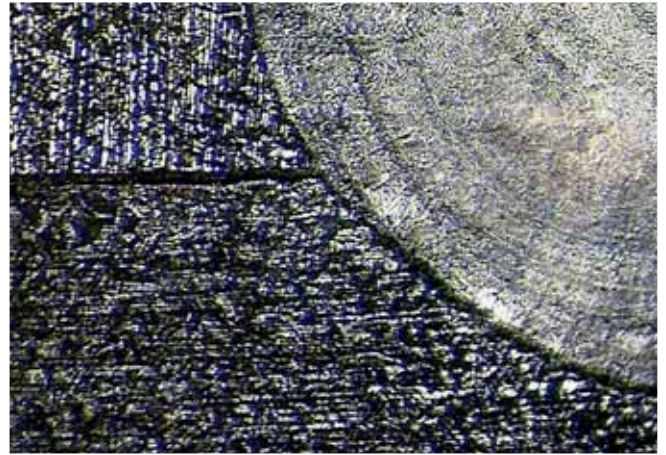
LED-Beleuchtungssystem | LED illumination system

## Für jede Anwendung die passende Ausrüstung

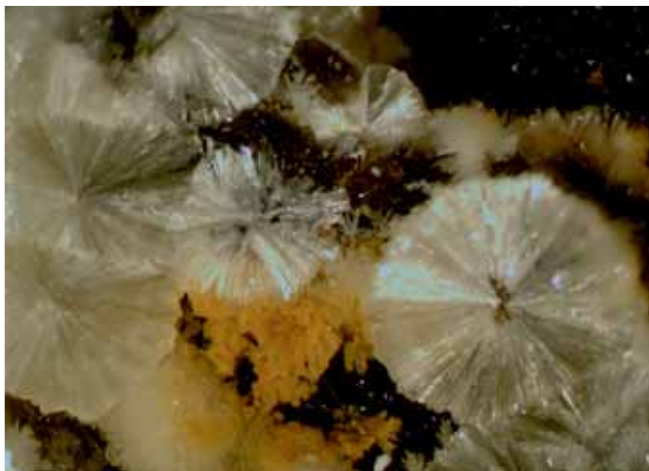


Produktion und Qualitätskontrolle: Standard-Vergrößerungsbereich, Auflichtstativ, gerichtete oder ungerichtete Beleuchtung | Shop-floor control and quality control: Standard magnification range, incident-light stand, directed or undirected illumination

## The right microscope for every application



Prüfung von Schweißnähten: Erweiterter Vergrößerungsbereich mit Vorschaltlinsen und stärkeren Okularen, gerichtete Beleuchtung | Weld inspection: Increased magnification range with auxiliary lenses and stronger eyepieces, directed illumination



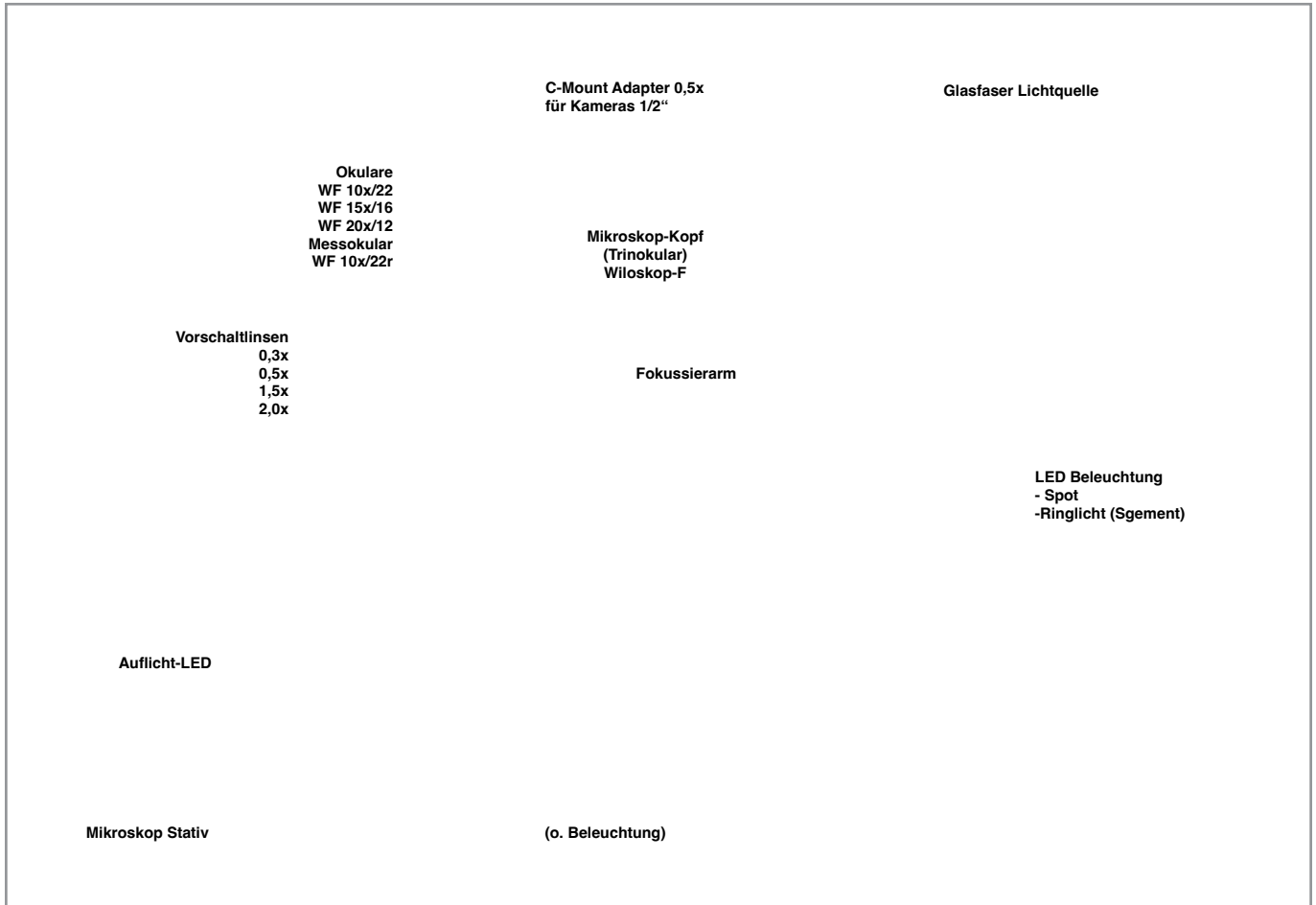
Mineralogische Untersuchungen: Erweiterter Vergrößerungsbereich mit Vorschaltlinsen und stärkeren Okularen, gerichtete oder ungerichtete Beleuchtung | Mineralogy: Increased magnification range with auxiliary lenses and stronger eyepieces, directed or undirected illumination



Untersuchung von Kapillargefäßen: Höchste Vergrößerung mit Vorschaltlinse 2x und Okularen WF20x/13, gerichtete Beleuchtung | Examination of capillary vessels: Highest Magnification with auxiliary lens 2x and eyepieces WF20x/13, directed illumination

## Das Wiloskop-System

## The Wiloskop System



## Anwendungsberatung

Sie benötigen kompetente Beratung für Ihre Mikroskopanwendung oder für Ihre Messaufgabe? Dann kontaktieren Sie uns und profitieren Sie vom Anwendungs-Know-how unserer Mikroskopspezialisten.

## Application Consultation

Do you need competent consultation for your microscopy application or your measurement task? In this case pls. contact us and benefit from the application know-how of our microscopy specialists.

Helmut Hund GmbH  
Verkauf Mikroskopie  
Wilhelm-Will-Str. 7  
D-35580 Wetzlar, Germany  
Tel. +49 (0) 6441 2004-0  
Fax +49 (0) 6441 2004-44  
info@hund.de  
www.hund.de

**hund**  
**WETZLAR**